



**T4**

**Moderne vorm,  
onbeperkte applicaties**  
Multifunctionele labelprinter

# Specificaties



## CPU EN GEHEUGEN

- CPU : 32-bit CPU
- GEHEUGEN : 8MB SDRAM, 4MB Flash ROM  
Flash ROM uitbreidbaar tot 8MB

## AFDRUKKEN

- RESOLUTIE : T4e 203 dpi/T43e 300 dpi
- AFDRUKMODUS : Directe thermische / thermische overdracht
- PRINT SNELHEID : 203 dpi 1 tot 4 ips/300 dpi 1 tot 3 ips
- MAX. PRINT LENGTE : 3,8 meter
- AFDRUKBREEDTE : 104mm
- BARCODE :  
1D : Code39, Code93, Code128 UCC, Code128 auto, Codabar, EAN8, EAN13, Interleaved 2 of 5, UCC/EAN 128, UPC A, UPC E, UPC Interleaved 2 of 5, Code11  
2D : Data Matrix, MaxiCode, PDF417, QR code
- FONT :  
5 interne uitbreidbare bitmaplettertypen (alfanumeriek) 2  
interne uitbreidbare bitmap-lettertypen (alleen numeriek)  
Te downloaden soft font  
4 directies : 0, 90, 180, 270 degrees
- AFBEELDING : PCX, directe binaire afbeelding

**SENSOR TYPE** : Beweegbare reflecterende en doorzichtige sensor, labelsensor, cover opensensor, bandsensor

**DISPLAY** : LCD-achtergrondverlichting van 128x64 dots/stippen

**CONTROLEPANEEL** : 4 multifunctionele toetsen, 4 statusled-lampjes, 1 fout-LED-lampje

## MEDIA

- BREEDTE : 15mm~110mm
- MEDIA ROL DIAMETER : ID 25.4mm / OD max. 127mm
- MEDIA DIKTE : 0.06mm tot 0.2mm
- MEDIA TYPE : Continu, gestanst, tag, waaier, zwarte markering

## STROOK

- BREEDTE : 25.4mm tot 110mm
- RIBBON ROL DIAMETER : ID 12,7mm/OD 38,99mm
- RIBBON LENGTE : Max. lengte 100M
- RIBBON TYPE : Was, was/hars, hars

**INTERFACE** : Serieel, USB-master en slave, Ethernet 10 / 100Mbps (optie)

**KRACHT** : Schakelende adapter - Input : 100 tot 240V / Output : 24V

**AUDIO** : Geluidsignaal wanneer er een fout optreedt

**OPTIE** : Afpel kit, snijder Ethernet module, stapelaar

**BEDRIJFSTEMPERATUUR** : 5°C tot 45 C

**PRINTER DIMENSIE** : Breedte : 200 (B) x 263 (L) x 188 (H) mm, Gewicht : 2kg

**CERTIFICAAT** : CE, FCC klasse B, CCC, CB

## Opties

### Snijder



### Afpeller



### Ethernet



### Stapelaar



## Maatwerk in wegen

Stimag B.V.

Meer en Duin 64A | 2163 HCLisse

+31 (0)88 422 44 10 | www.stimag.nl

# Specificaties



## Mechanische kenmerken



Grafische LCD



4 functieknoppen +  
flitsaanduiding



Doorkijksensor  
(Automatische detectie)

Groot scherm

Afscheur metaalstrip

Eenvoudige lintinstallatie

Eenvoudige vervanging van de  
printerkop  
(203/300 printerresolutie)

Doorkijksensor (uniek)

Eenvoudige media-installatie

Beweegbare reflecterende sensor

Eenvoudig vervangen van rollen

Dubbele wand

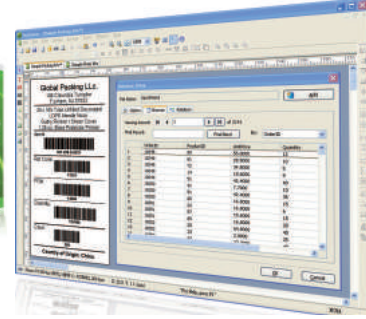
Plug and play voor snijder en afpeller

SD kaart sleuf

Veiligheidsluiting bovenklep

## Softwarefuncties

- Freeware-software
- Professionele editie features (database en 2-D Barcode)
- Meertalige interface
- Ondersteuning bij het maken van labels en formulieren
- Een volledig assortiment gereedschappen (PrinterTool, FWTool, DriverSetup...)



## Multifunctionele stand-alone bedieningsfuncties

- Geen pc nodig
- Easy Forms Update en Easy Data Storage via SD kaart
- Verschillende externe apparatenverbindingen (USB-toetsbord, USB-scanner, weegschaal, counter ...)
- BarDrawer gemakkelijk formulieren bewerken
- Handige formulierbewerking
- Meertalig LCD-scherm



SD kaart sleuf  
(tot 4GB)



Volledige communicatie-  
poorten

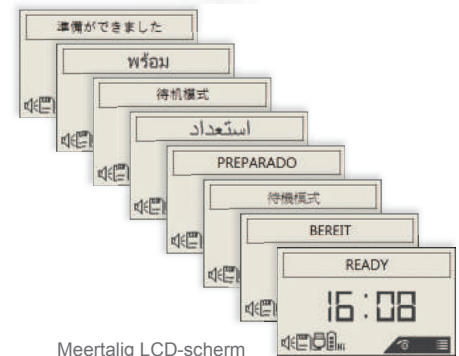


Gemakkelijke  
vervanging van de  
rollen



Formulier lijst

Formulier content



Meertalig LCD-scherm

# Maatwerk in wege

Stimag B.V.

Meer en Duin 64A | 2163 HCLisse  
+31 (0)88 422 44 10 | www.stimag.nl