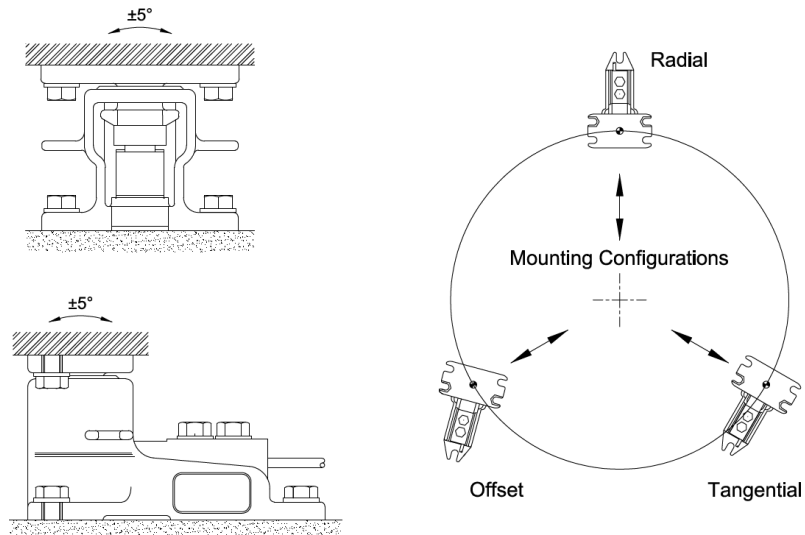


### STIMAG WEEGSYSTEEM VOOR SILO OF TANK

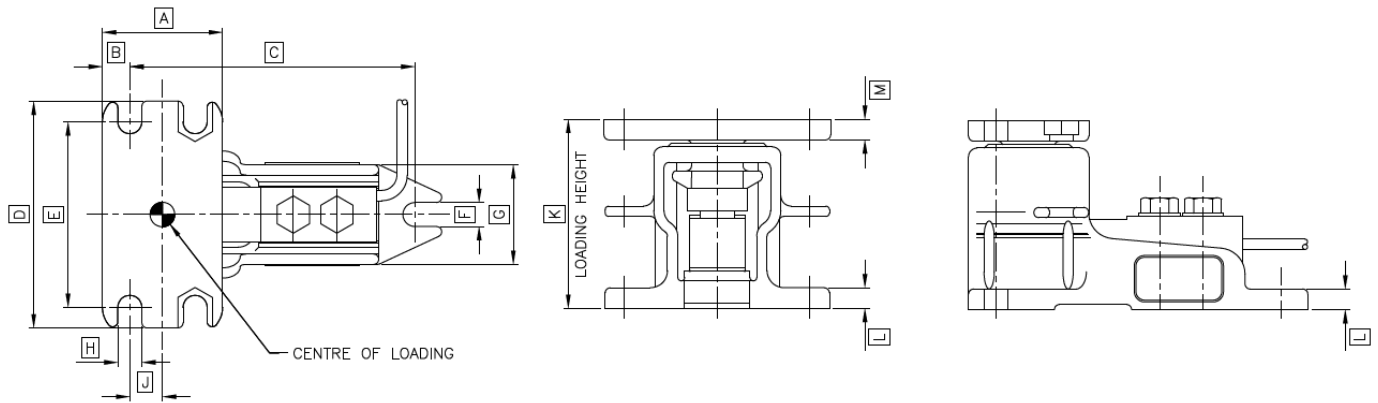
#### Basis specificaties

- Weegbereik tussen 10.000 – 17.500 kg
- 0,1% nauwkeurigheid, afhankelijk van constructie
- Veilige overbelasting 150%
- Krachtopnemers volledig RVS en IP68/IP69K
- Inclusief montage set
- Zeer eenvoudig te monteren en het verrichten van service door het hefboom principe
- Kabellengte 3 meter, polyurethaan
- DAT1400 geschikt voor DIN rail of paneel montage
- Voeding 24VDC/5W
- Nulstellen
- Tarra
- 14 mm led-display
- 2 optisch geïsoleerde uitgangen 24VDC/100mA
- 1x USB device, 1x RS232C, 1x RS485/Fieldbus
- Optioneel: Analoog, Canopen, Devicenet, Ethercat, Ethernet, Ethernet IP, Profibus, Profinet



| Product Code             | Capaciteit | Uitlezing | Dode last max. | Indicator | Bestaande uit   |
|--------------------------|------------|-----------|----------------|-----------|---|
| LVM-5T-3-DAT1400-7.500KG | 7.500 kg   | 2 kg      | 1500 kg        | DAT1400   | 3x T85-3000KG, 3x Levermount-5T, 1x junctionbox, 10 meter kabel, 1x DAT1400 |
| LVM-5T-3-DAT1400-12500KG | 12.500 kg  | 5 kg      | 2500 kg        | DAT1400   | 3x T85-5000KG, 3x Levermount-5T, 1x junctionbox, 10 meter kabel, 1x DAT1400 |

Andere capaciteiten en uitlezing mogelijk.



| Capacity (kg)        | A  | B  | C   | D   | E   | F  | G  | H  | J  | K   | L  | M  |
|----------------------|----|----|-----|-----|-----|----|----|----|----|-----|----|----|
| 300, 500, 1000, 2000 | 70 | 16 | 168 | 132 | 108 | 14 | 60 | 14 | 19 | 110 | 12 | 12 |

