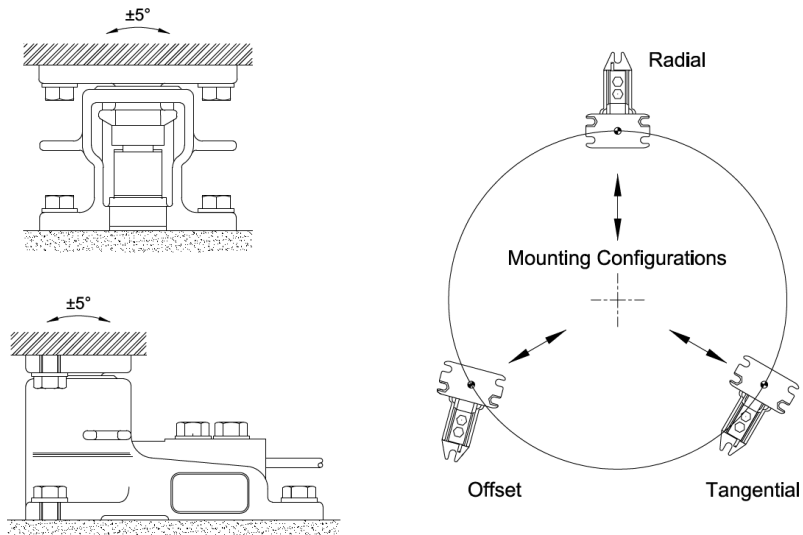


### STIMAG WEEGSYSTEEM VOOR SILO OF TANK

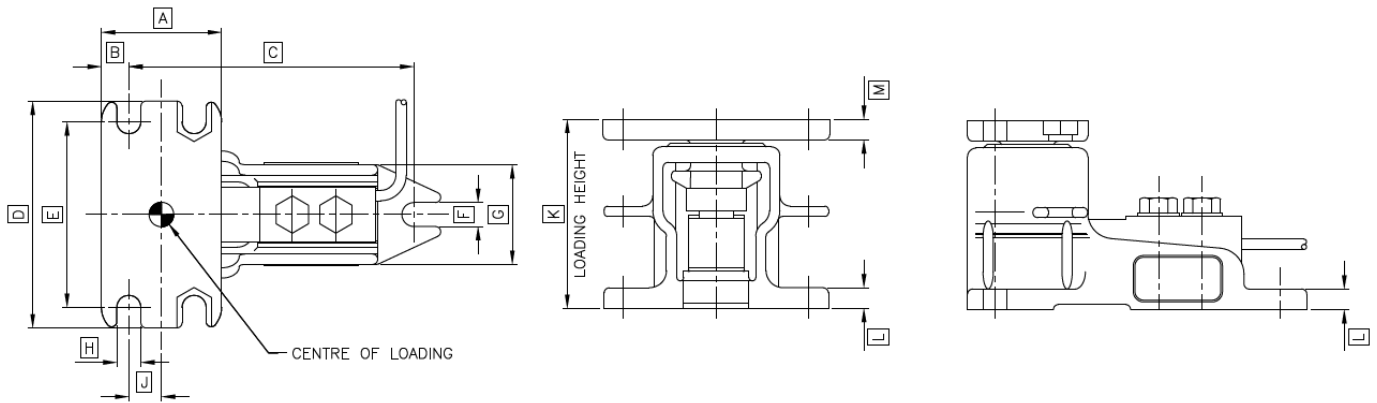
#### Basis specificaties

- Weegbereik tussen 10 – 500 kg
- 0,1% nauwkeurigheid, afhankelijk van constructie
- Veilige overbelasting 150%
- Krachtopnemers volledig RVS en IP68/IP69K
- Inclusief montage set
- Zeer eenvoudig te monteren en het verrichten van service door het hefboom principe
- Kabellengte 3 meter, polyurethaan
- DAT1400 geschikt voor DIN rail of paneel montage
- Voeding 24VDC/5W
- Nulstellen
- Tarra
- 14 mm led-display
- 2 optisch geïsoleerde uitgangen 24VDC/100mA
- 1x USB device, 1x RS232C, 1x RS485/Fieldbus
- Optioneel: Analoog, Canopen, Devicenet, Ethercat, Ethernet, Ethernet IP, Profibus, Profinet



Product Code	Capaciteit	Uitlezing	Dode last max.	Indicator	Bestaande uit
LVM-Lite-3-DAT1400-15KG	15kg	5 gram	15 kg	DAT1400	3x T66-10KG, 3x Levermount Lite, 1x junctionbox, 10 meter kabel, 1x DAT1400
LVM-Lite-3-DAT1400-30KG	30 kg	10 gram	30 kg	DAT1400	3x T66-20KG, 3x Levermount Lite, 1x junctionbox, 10 meter kabel, 1x DAT1400
LVM-Lite-3-DAT1400-100KG	100 kg	20 gram	50 kg	DAT1400	3x T66-50KG, 3x Levermount Lite, 1x junctionbox, 10 meter kabel, 1x DAT1400
LVM-Lite-3-DAT1400-200KG	200 kg	50 gram	100 kg	DAT1400	3x T66-100KG, 3x Levermount Lite, 1x junctionbox, 10 meter kabel, 1x DAT1400
LVM-Lite-3-DAT1400-300KG	300 kg	100 gram	150 kg	DAT1400	3x T66-150KG, 3x Levermount Lite, 1x junctionbox, 10 meter kabel, 1x DAT1400
LMV-Lite-3-DAT1400-500KG	500 kg	100 gram	100 kg	DAT1400	3x T66-200KG, 3x Levermount Lite, 1x junctionbox, 10 meter kabel, 1x DAT1400

Andere capaciteiten en uitlezing mogelijk.



Capacity (kg)	A	B	C	D	E	F	G	H	J	K	L	M
20, 50, 100, 200	70	16	147	100	80	9	55	9	19	80	7	8

