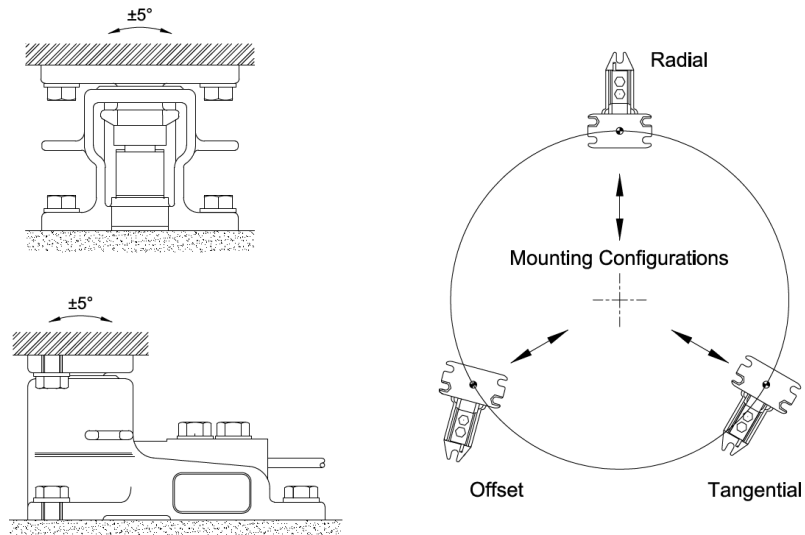
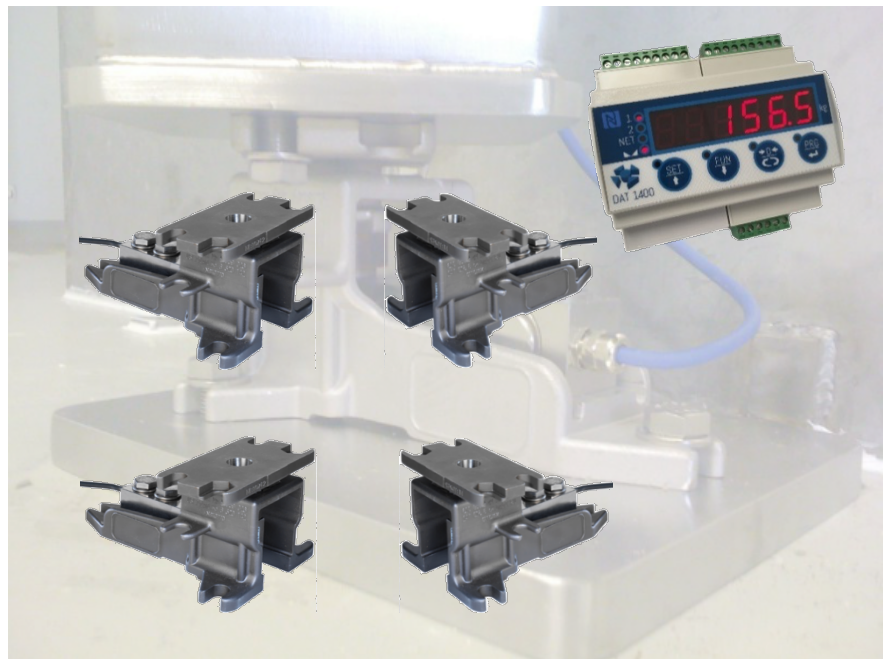


### STIMAG WEEGSYSTEEM VOOR SILO OF TANK

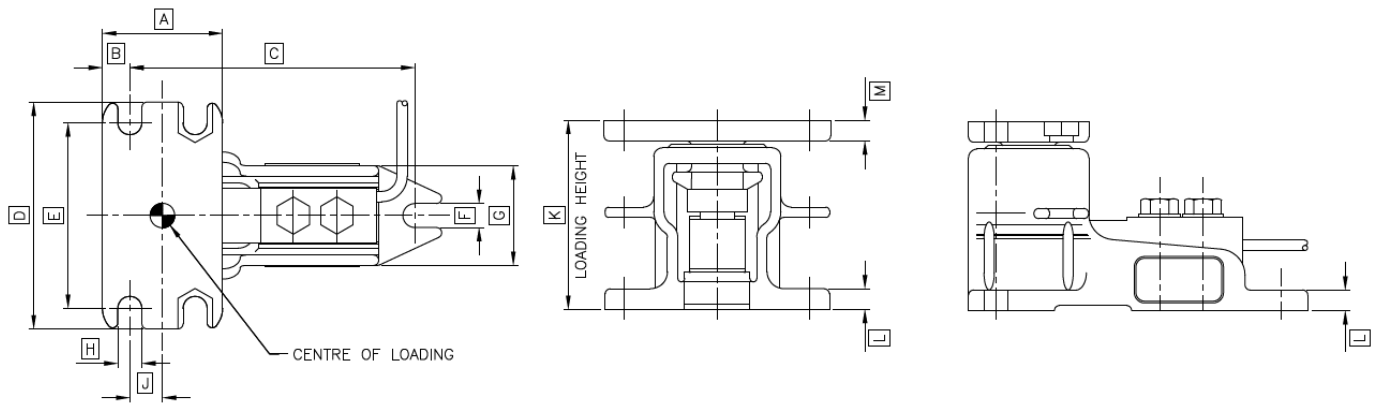
#### Basis specificaties

- Weegbereik tussen 1.000 – 7.000 kg
- 0,1% nauwkeurigheid, afhankelijk van constructie
- Veilige overbelasting 150%
- Krachtopnemers volledig RVS en IP68/IP69K
- Inclusief montage set
- Zeer eenvoudig te monteren en het verrichten van service door het hefboom principe
- Kabellengte 3 meter, polyurethaan
- DAT1400 geschikt voor DIN rail of paneel montage
- Voeding 24VDC/5W
- Nulstellen
- Tarra
- 14 mm led-display
- 2 optisch geïsoleerde uitgangen 24VDC/100mA
- 1x USB device, 1x RS232C, 1x RS485/Fieldbus
- Optioneel: Analoog, Canopen, Devicenet, Ethercat, Ethernet, Ethernet IP, Profibus, Profinet



Product Code	Capaciteit	Uitlezing	Dode last max.	Indicator	Bestaande uit
LVM-2.5T-4-DAT1400-1000KG	1.000 kg	0,2 kg	200 kg	DAT1400	4x T85-300KG, 4x Levermount-2.5T, 1x junctionbox, 10 meter kabel, 1x DAT1400
LVM-2.5T-4-DAT1400-1750KG	1.750 kg	0,5 kg	250 kg	DAT1400	4x T85-500KG, 4x Levermount-2.5T, 1x junctionbox, 10 meter kabel, 1x DAT1400
LVM-2.5T-4-DAT1400-3500KG	3.500 kg	0,5 kg	500 kg	DAT1400	4x T85-1000KG, 4x Levermount-2.5T, 1x junctionbox, 10 meter kabel, 1x DAT1400
LVM-2.5T-4-DAT1400-7000KG	7.000 kg	1 kg	1.000 kg	DAT1400	4x T85-2000KG, 4x Levermount-2.5T, 1x junctionbox, 10 meter kabel, 1x DAT1400

Andere capaciteiten en uitlezing mogelijk.



Capacity (kg)	A	B	C	D	E	F	G	H	J	K	L	M
300, 500, 1000, 2000	70	16	168	132	108	14	60	14	19	110	12	12

