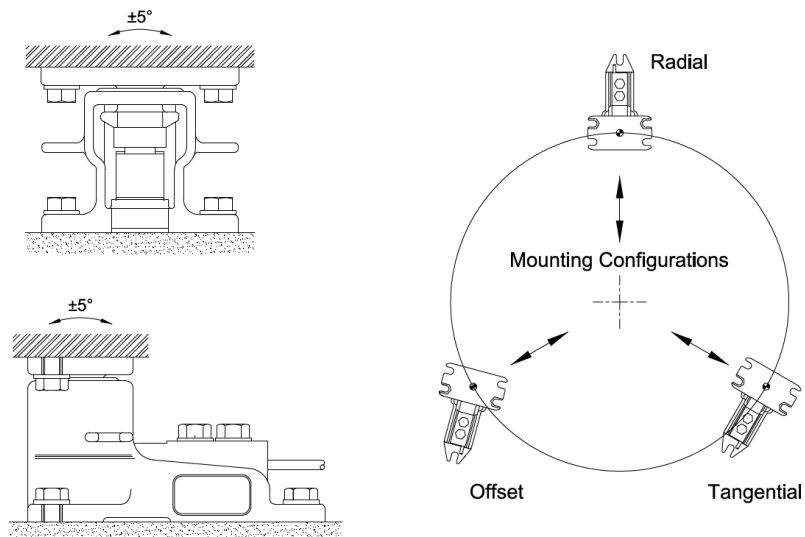


STIMAG WEEGSTEEM VOOR SILO OF TANK

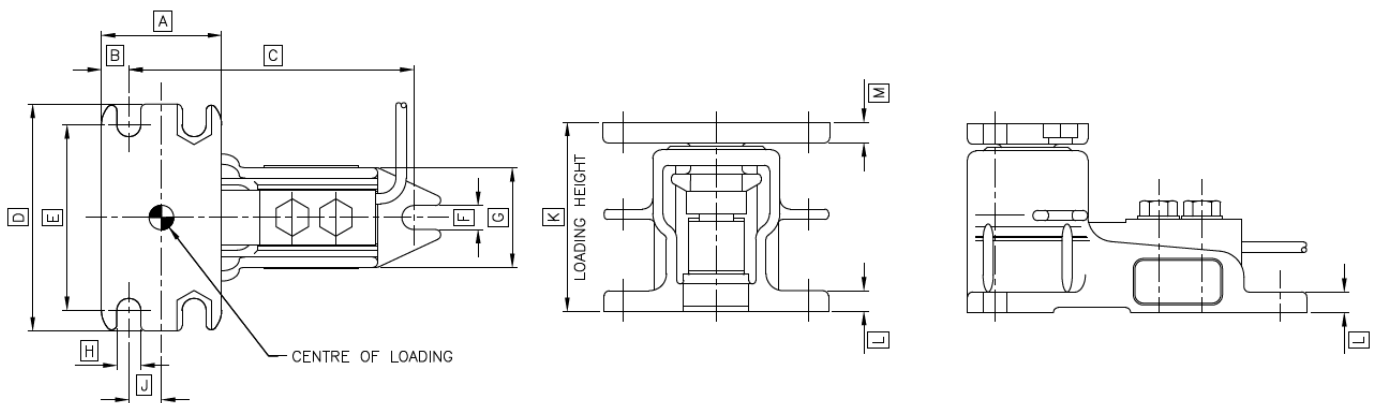
Basis specificaties

- Weegbereik tussen 10 – 700 kg
- 0,1% nauwkeurigheid, afhankelijk van constructie
- Veilige overbelasting 150%
- Krachtopnemers volledig RVS en IP68/IP69K
- Inclusief montage set
- Zeer eenvoudig te monteren en het verrichten van service door het hefboom principe
- Kabellengte 3 meter, polyurethaan
- DAT11 geschikt voor DIN rail montage
- Voeding 24VDC/5W
- Nulstellen
- Tarra
- 8 mm led-display
- 2 optisch geïsoleerde uitgangen 24VDC/100mA
- 1x USB device, 1x RS232C, 1x RS485/Fieldbus
- Optioneel: Analoog, Canopen, Devicenet, Ethercat, Ethernet, Ethernet IP, Profibus, Profinet



Product Code	Capaciteit	Uitlezing	Dode last max.	Indicator	Bestaande uit
LVM-Lite-4-DAT11-30KG	30 kg	10 gram	10 kg	DAT11	4x T66-10KG, 4x Levermount Lite, 1x junctionbox, 10 meter kabel, 1x DAT11
LVM-Lite-4-DAT11-60KG	60 kg	20 gram	20 kg	DAT11	4x T66-20KG, 4x Levermount Lite, 1x junctionbox, 10 meter kabel, 1x DAT11
LVM-Lite-4-DAT11-150KG	150 kg	50 gram	50 kg	DAT11	4x T66-50KG, 4x Levermount Lite, 1x junctionbox, 10 meter kabel, 1x DAT11
LVM-Lite-4-DAT11-350KG	350 kg	50 gram	50 kg	DAT11	4x T66-100KG, 4x Levermount Lite, 1x junctionbox, 10 meter kabel, 1x DAT11
LVM-Lite-4-DAT11-500KG	500 kg	100 gram	100 kg	DAT11	4x T66-150KG, 4x Levermount Lite, 1x junctionbox, 10 meter kabel, 1x DAT11
LMV-Lite-4-DAT11-700KG	700 kg	100 gram	100 kg	DAT11	4x T66-200KG, 4x Levermount Lite, 1x junctionbox, 10 meter kabel, 1x DAT11

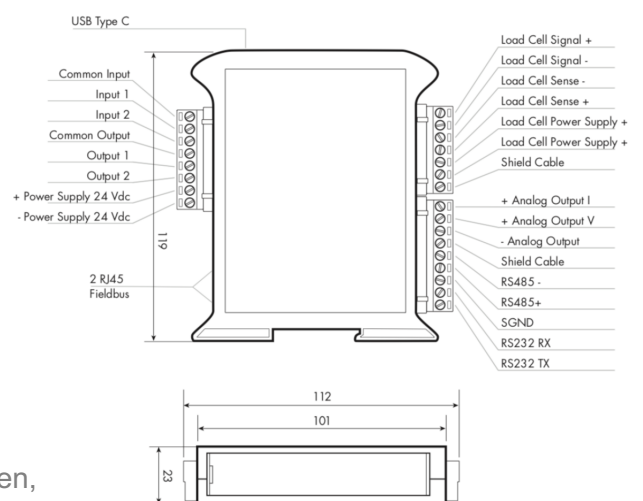
Andere capaciteiten en uitlezing mogelijk.



Capacity (kg)	A	B	C	D	E	F	G	H	J	K	L	M
20, 50, 100, 200	70	16	147	100	80	9	55	9	19	80	7	8

De DAT 11 kenmerkt zich door het zeer snel ontvangen, converteren en zenden van data door het toepassen van een zeer krachtige A/D converter. Dankzij het compacte design kan deze weegversterker nagenoeg in elke werkomgeving worden ingebouwd. De DAT 11 heeft druktoetsen die voor geprogrammeerd kunnen worden. De unit is voorzien van afneembare connectoren en instelbare inputfuncties. Daarnaast voldoet de DAT 11 aan de EN45501 richtlijnen en is de update frequentie van de veldbus 125Hz. Via de USB poort is het mogelijk om de versterker te voorzien van nieuwe firmware met de gratis mee te leveren Optimization software of de TESTER 1008.

Er zijn drie manieren van kalibreren mogelijk; via massa stukken, theoretisch en via de data sheet.



Optioneel diverse communicatie uitgangen leverbaar.