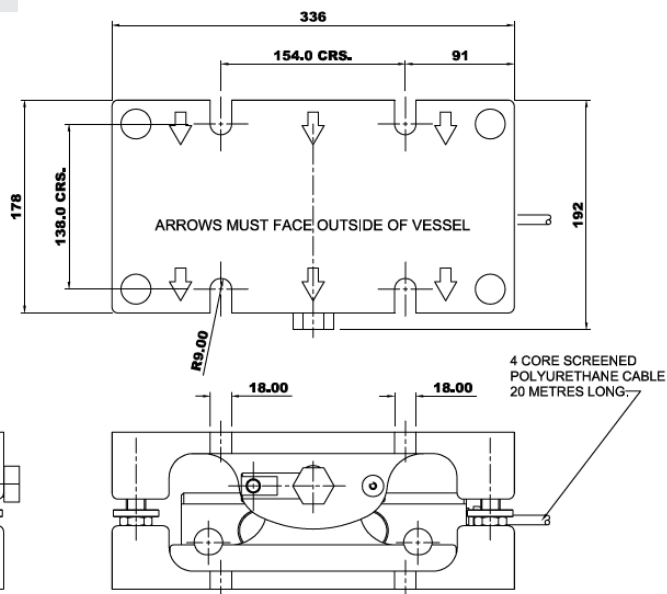


STIMAG WEEGSYSTEEM VOOR SILO OF TANK

Basis specificaties

- Weegbereik tussen 5.000 – 80.000 kg
- 0,1% nauwkeurigheid, afhankelijk van constructie
- Veilige overbelasting 150%
- Krachtopnemers volledig RVS en IP68/IP69K
- Inclusief montage set
- Zeer eenvoudig te monteren en het verrichten van service door het hefboom principe
- Kabellengte 20 meter, polyurethaan
- DAT1400 geschikt voor DIN rail of paneel montage
- Voeding 24VDC/5W
- Nulstellen
- Tarra
- 14 mm led-display
- 2 optisch geïsoleerde uitgangen 24VDC/100mA
- 1x USB device, 1x RS232C, 1x RS485/Fieldbus
- Optioneel: Analooq, Canopen, Devicenet, Ethercat, Ethernet, Ethernet IP, Profibus, Profinet



All dimensions in mm

Product Code	Capaciteit	Uitlezing	Dode last max.	Indicator	Bestaande uit
MM-30T-3-DAT1400-5000KG	5.000 kg	2 kg	1.000 kg	DAT1400	3x VC3500-2T, 3x Mastermount-30T, 1x junctionbox, 10 meter kabel, 1x DAT1400
MM-30T-3-DAT1400-12.500KG	12.500 kg	5 kg	2.500 kg	DAT1400	3x VC3500-5T, 3x Mastermount-30T, 1x junctionbox, 10 meter kabel, 1x DAT1400
MM-30T-3-DAT1400-25.000KG	25.000 kg	10 kg	5.000 kg	DAT1400	3x VC3500-10T, 3x Mastermount-30T, 1x junctionbox, 10 meter kabel, 1x DAT1400
MM-30T-3-DAT1400-40.000KG	40.000 kg	10 kg	10.000 kg	DAT1400	3x VC3500-15T, 3x Mastermount-30T, 1x junctionbox, 10 meter kabel, 1x DAT1400
MM-30T-3-DAT1400-50.000KG	50.000 kg	20 kg	10.000 kg	DAT1400	3x VC3500-20T, 3x Mastermount-30T, 1x junctionbox, 10 meter kabel, 1x DAT1400
MM-30T-4-DAT1400-80.000KG	80.000 kg	50 kg	10.000 kg	DAT1400	4x VC3500-30T, 4x Mastermount-30T, 1x junctionbox, 10 meter kabel, 1x DAT1400

Andere capaciteiten en uitlezing mogelijk, vraag naar de mogelijkheden.

Mastermount montage set specificaties:

Load Cell Capacity (t)	Deflection (mm)	Expansion across assembly (mm)	Maximum Vertical Load (kg)		Maximum End Load (kg)	Maximum Transverse Load (kg)	Maximum Lift-off (kg)
			Load Cell installed	Load Cell removed			
2	0.20	+/- 3	40060	34250	9370	1460	13560
5	0.20						
10	0.25						
15	0.30						
20	0.40						
30	0.50						

