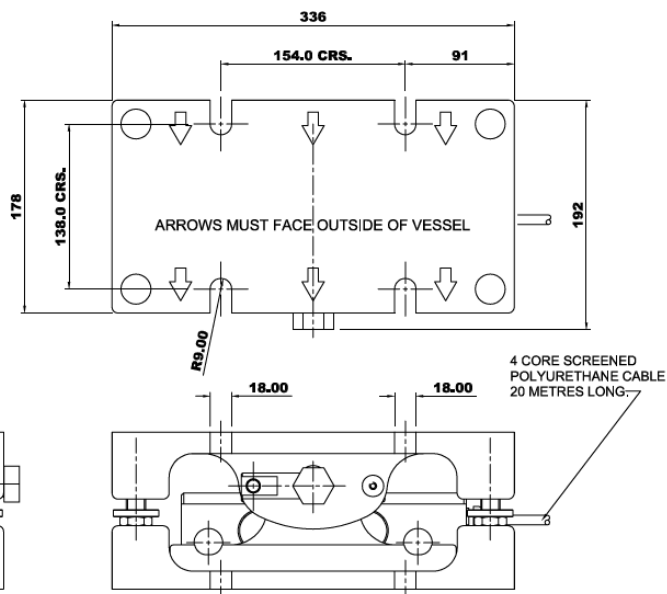
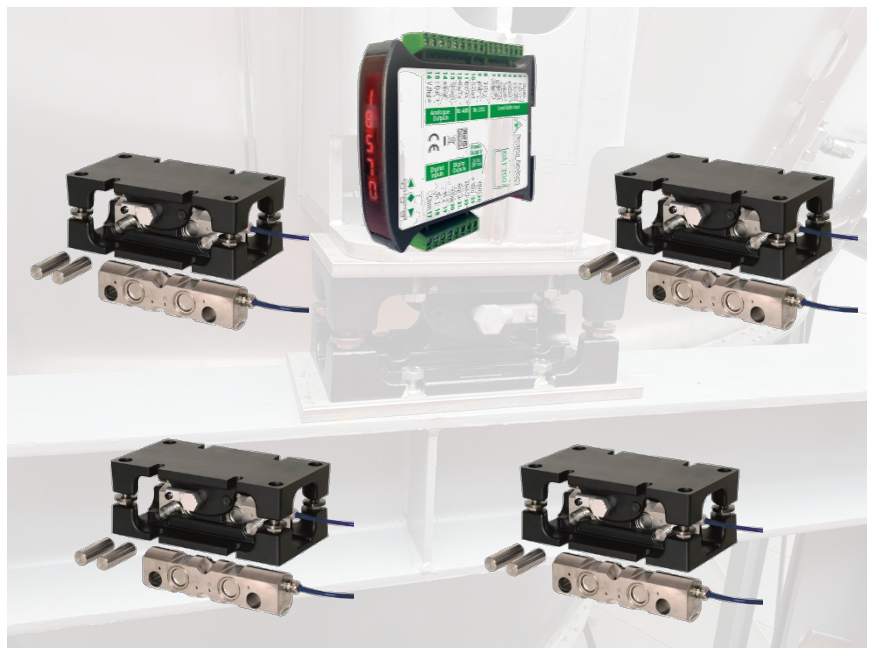


STIMAG WEEGSYSTEEM VOOR SILO OF TANK

Basis specificaties

- Weegbereik tussen 7.000 – 100.000 kg
- 0,1% nauwkeurigheid, afhankelijk van constructie
- Veilige overbelasting 150%
- Krachtopnemers volledig RVS en IP68/IP69K
- Inclusief montage set
- Zeer eenvoudig te monteren en het verrichten van service door het hefboom principe
- Kabellengte 20 meter, polyurethaan
- DAT11 geschikt voor DIN rail montage
- Voeding 24VDC/5W
- Nulstellen
- Tarra
- 8 mm led-display
- 2 optisch geïsoleerde uitgangen 24VDC/100mA
- 1x USB device, 1x RS232C, 1x RS485/Fielbus
- Optioneel: Analoo, Canopen, Devicenet, Ethercat, Ethernet, Ethernet IP, Profibus, Profinet



All dimensions in mm

Product Code	Capaciteit	Uitlezing	Dode last max.	Indicator	Bestaande uit
MM-30T-4-DAT11-7000KG	7.000 kg	2 kg	1.000 kg	DAT11	4x VC3500-2T, 4x Mastermount-30T, 1x junctionbox, 10 meter kabel, 1x DAT11
MM-30T-4-DAT11-17.500KG	17.500 kg	5 kg	2.500 kg	DAT11	4x VC3500-5T, 4x Mastermount-30T, 1x junctionbox, 10 meter kabel, 1x DAT11
MM-30T-4-DAT11-35.000KG	35.000 kg	10 kg	5.000 kg	DAT11	4x VC3500-10T, 4x Mastermount-30T, 1x junctionbox, 10 meter kabel, 1x DAT11
MM-30T-4-DAT11-50.000KG	50.000 kg	10 kg	10.000 kg	DAT11	4x VC3500-15T, 4x Mastermount-30T, 1x junctionbox, 10 meter kabel, 1x DAT11
MM-30T-4-DAT11-70.000KG	70.000 kg	20 kg	10.000 kg	DAT11	4x VC3500-20T, 4x Mastermount-30T, 1x junctionbox, 10 meter kabel, 1x DAT11
MM-30T-4-DAT11-100.000KG	100.000 kg	50 kg	20.000 kg	DAT11	4x VC3500-30T, 4x Mastermount-30T, 1x junctionbox, 10 meter kabel, 1x DAT11

Andere capaciteiten en uitlezing mogelijk, vraag naar de mogelijkheden.

Mastermount montage set specificaties:

Load Cell Capacity (t)	Deflection (mm)	Expansion across assembly (mm)	Maximum Vertical Load (kg)		Maximum End Load (kg)	Maximum Transverse Load (kg)	Maximum Lift-off (kg)
			Load Cell Installed	Load Cell removed			
2	0.20	+/- 3	40060	34250	9370	1460	13560
5	0.20						
10	0.25						
15	0.30						
20	0.40						
30	0.50						

De DAT 11 kenmerkt zich door het zeer snel ontvangen, converteren en zenden van data door het toepassen van een zeer krachtige A/D converter. Dankzij het compacte design kan deze weegversterker nagenoeg in elke werkomgeving worden ingebouwd. De DAT 11 heeft druktoetsen die voor geprogrammeerd kunnen worden. De unit is voorzien van afneembare connectoren en instelbare inputfuncties. Daarnaast voldoet de DAT 11 aan de EN45501 richtlijnen en is de update frequentie van de veldbus 125Hz. Via de USB poort is het mogelijk om de versterker te voorzien van nieuwe firmware met de gratis mee te leveren Optimization software of de TESTER 1008.

Er zijn drie manieren van kalibreren mogelijk; via massa stukken, theoretisch en via de data sheet.

Optioneel diverse communicatie uitgangen leverbaar.

